



Vengono riportate di seguito le statistiche inerenti ai dati raccolti tra gli studenti che frequentano l'aula studi raccolte nel periodo di Gennaio – Febbraio 2008.

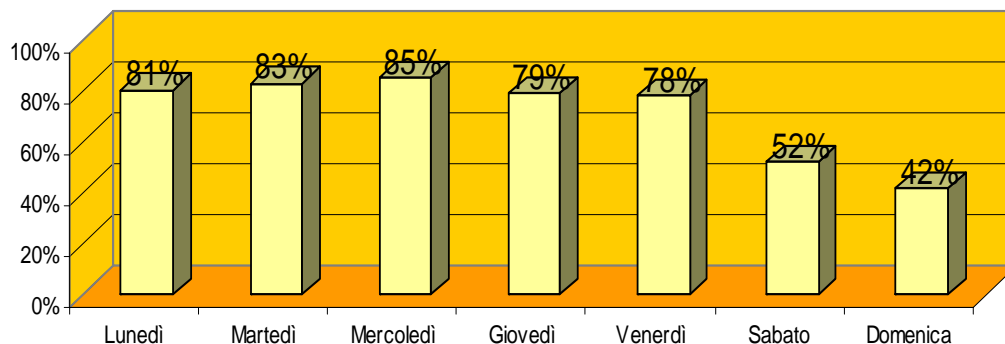
N° totale compilanti	128	
Uomini	69	53,91%
Donne	59	46,09%
Età media	23,08	

DOMANDE		Media (da 1 a 7)
1	Con quale frequenza vieni in aula studi?	4,9375
2	Sei interessato/a a tesserarti all'ASVP?	3,6032
3	Come reperi il livello estetico della sala? Cosa proporresti per migliorarlo?	2,7244
4	Come reperi il livello di fruibilità della sala? Cosa proporresti per migliorarlo?	5,1760
5	Quanto saresti disposto/a a contribuire per eventuali migliorie?	3,8800
6	Quanto reperi adeguato il comportamento delle altre persone presenti in sala?	4,0391
7	Ritieni utile che vengano organizzate iniziative (grigliata, cene, conferenze,...) che esulino dalla sola attività di studio?	4,7698
8	Quanto saresti interessato/a a partecipare a questo genere di iniziative? Avresti suggerimenti e/o proposte?	4,3047
9	Quanto utilizzi il sito internet dell'associazione www.asvp.it ?	1,4766
10	Quanto saresti interessato/a a scrivere articoli da pubblicarvi?	2,3701
11	Quali giorni della settimana frequenti solitamente l'aula?	vd. sotto
12	Da che ora a che ora?	vd. sotto
13	Con che mezzi raggiungi l'aula studi?	
14	Se in macchina, dove parcheggi di solito?	
15	Quanto spendi (costo orario)?	(*)
16	In pausa pranzo, dove vai a mangiare?	
17	Quanto spendi in media?	€ 5,58
18	Vivi in una stanza/appartamento in affitto ?	20%
19	Quanto spendi mensilmente?	€ 328,54
20	Hai fatto fatica a trovare casa?	5,1304
21	Che problematiche o difficoltà hai riscontrato?	
22	Che proposte avresti per far fronte a queste problematiche?	
23	Vorresti una sala studi alternativa a questa?	47%
24	Dove ti piacerebbe?	

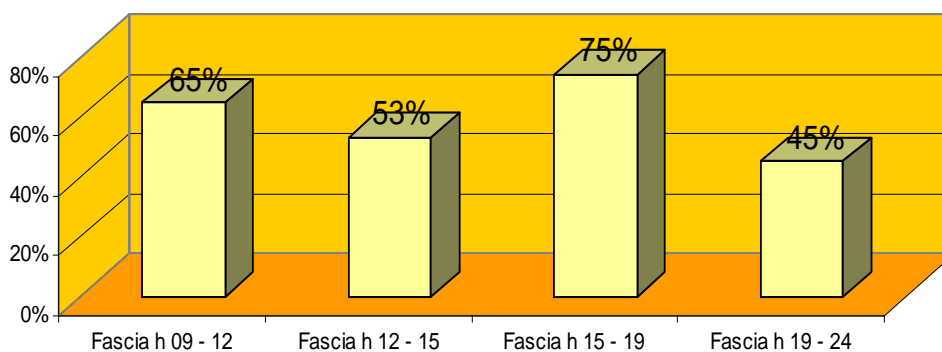
(*) Il 47% dei compilanti si reca in aula studi in automobile; tra questi il 40% occupa parcheggi gratuiti, il 19% spende 2 € per l'intera giornata, ed il restante 41% sostiene una spesa media oraria di 1,39 €

N. B. Le domande la cui risposta è evidenziata in grigio prevedevano una risposta "aperta", di cui è pertanto impossibile realizzare una statistica numerica. Valutazioni in merito alle suddette domande vengono riportate di seguito nel presente documento.

Giorni di affluenza



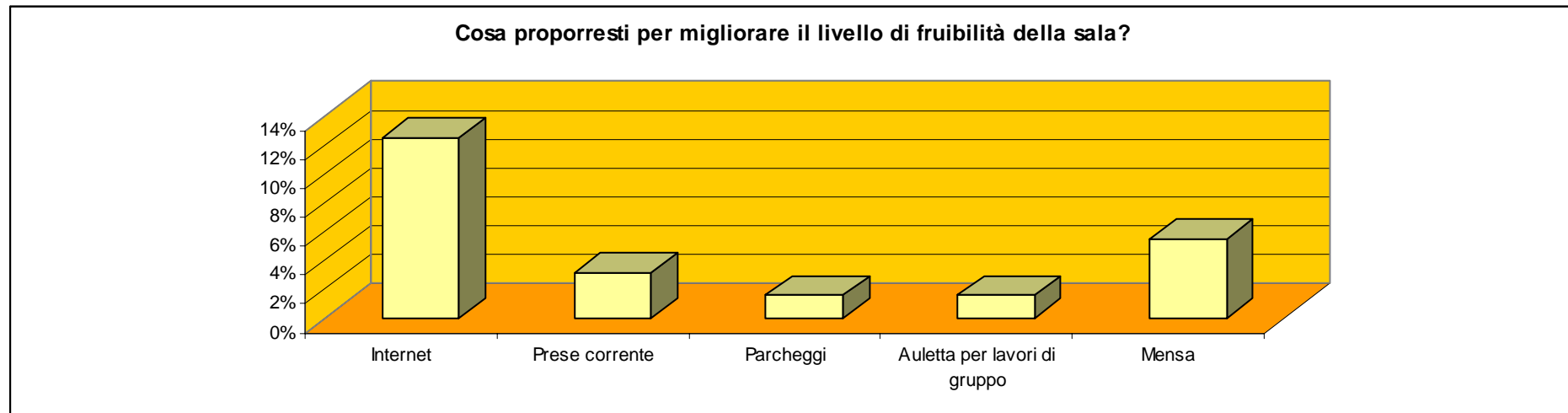
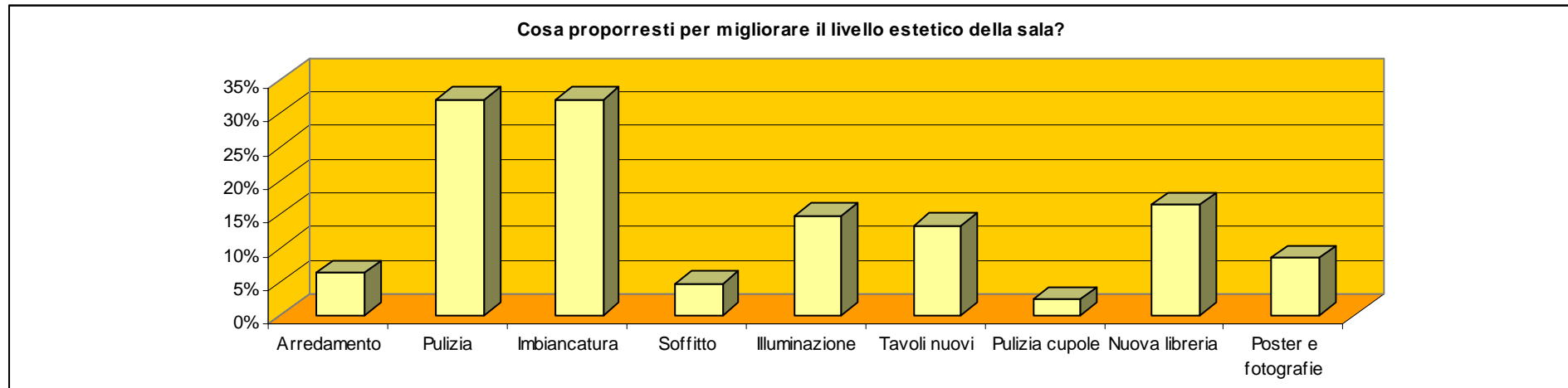
Fasce orarie di affluenza



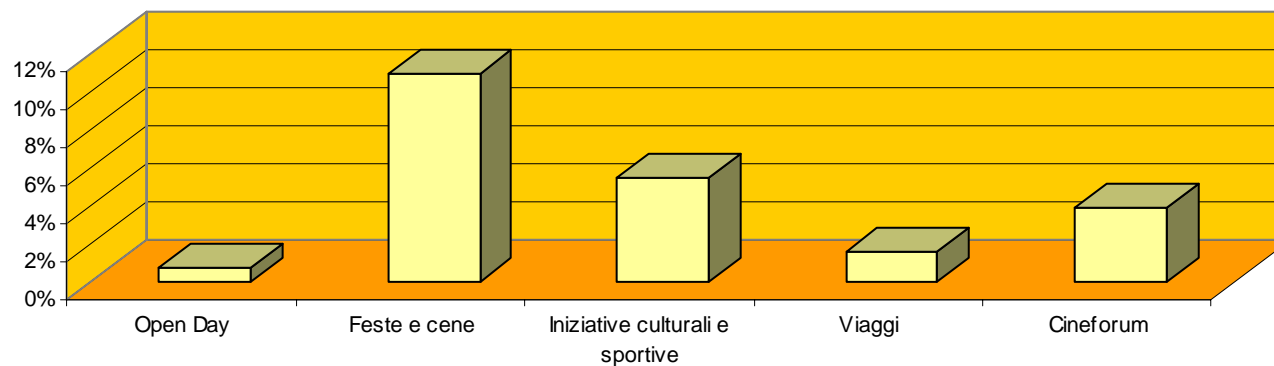
Affluenza

Lunedì	81%
Martedì	83%
Mercoledì	85%
Giovedì	79%
Venerdì	78%
Sabato	52%
Domenica	42%
Fascia h 09 - 12	65%
Fascia h 12 - 15	53%
Fascia h 15 - 19	75%
Fascia h 19 - 24	45%

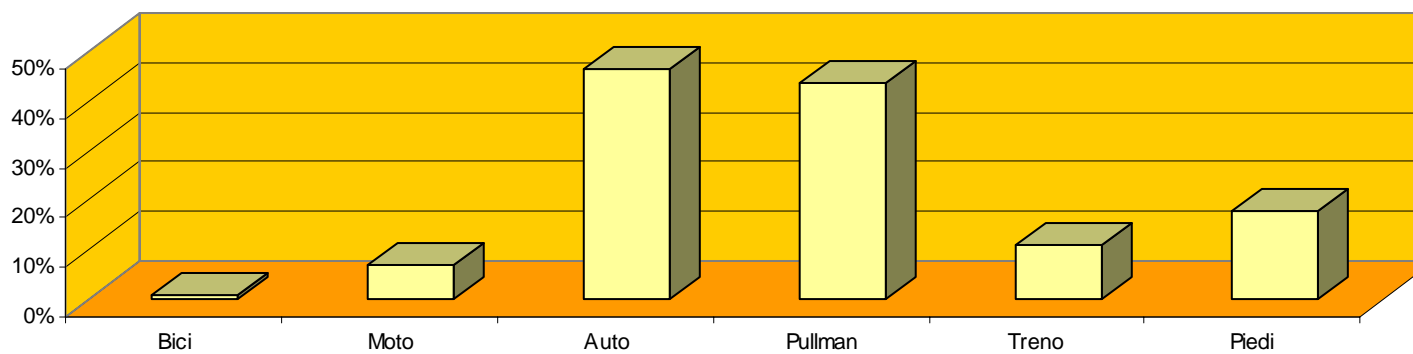
Domande "aperte"



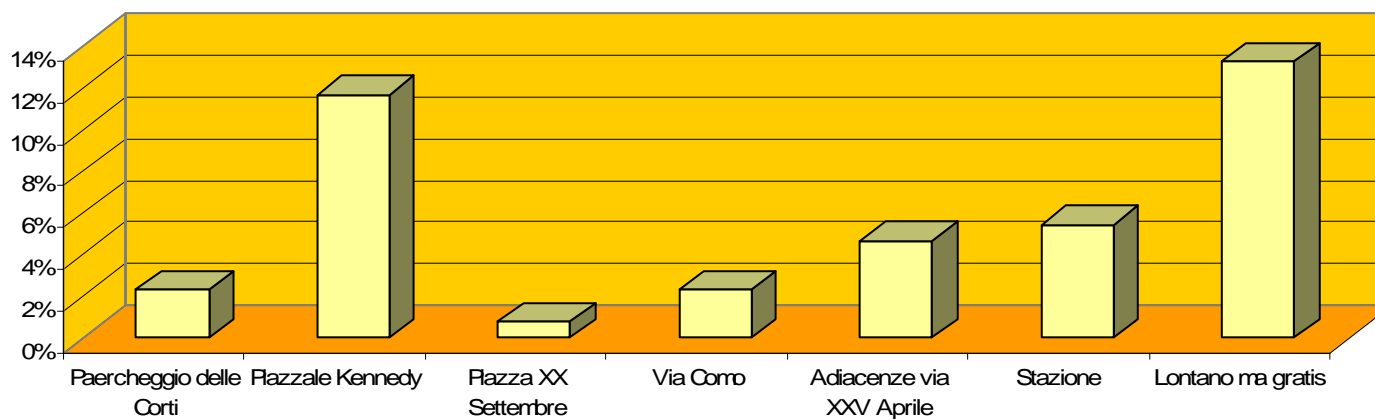
Che iniziative proporresti di organizzare?



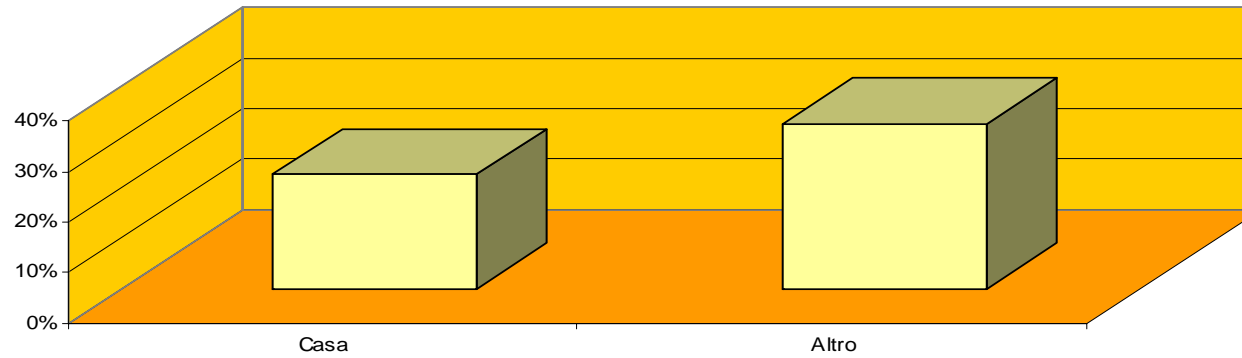
Con che mezzi raggiungi la sala?



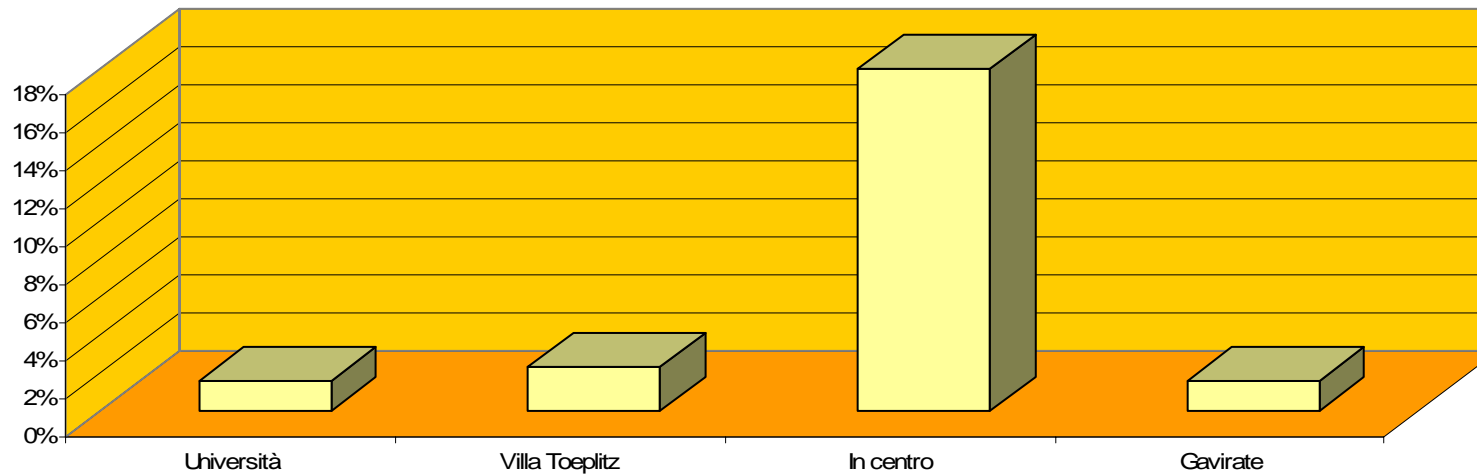
Dove parcheggi di solito?



Dove mangi in pausa pranzo?



Dove ti piacerebbe un'eventuale nuova sala studi?



Non si sono riportate le statistiche inerenti alle domande 21 e 22 in quanto le risposte non risultano numericamente significative.

GRAZIE
Il consiglio ASVP